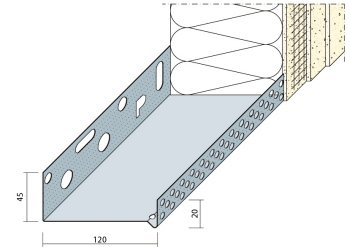


# PRODUKTDATENBLATT

Stand: 16.02.2017 | 07:23 Uhr

ART.-NR. 90812

|                           |   |
|---------------------------|---|
| <b>Bezeichnung</b>        | Sockelprofil 120 mm WDVS                                |
| <b>Beschreibung</b>       | Sockelprofil für WDV-Systeme mit Dämmstoffdicke 120 mm. |
| <b>Produktgruppe</b>      | Putzprofile   Profile für Wärmedämmungen                |
| <b>Produktkategorie</b>   | Sockelprofile   |
| <b>Werkstoff</b>          | Aluminium   |
| <b>Materialdicke</b>      | 0,8 mm  |
| <b>Farbe Profil</b>       | Aluminium   |
| <b>Verpackungseinheit</b> | 6 Stück   |
| <b>Länge in cm</b>        | 250 cm  |



Das vorliegende Produktdatenblatt entspricht dem aktuellen Entwicklungsstand unserer Produkte und verliert bei Erscheinen einer Neuausgabe seine Gültigkeit. Vergewissern Sie sich, dass Sie jeweils die neueste Ausgabe dieser Information verwenden. Gewährleistung und Haftung richten sich bei Lieferung nach unseren allgem. Geschäftsbedingungen. Beachten Sie bitte die Anwendungs- Montage- und Lagerrichtlinien. Alle Angaben ohne Gewähr.

Ausschreibungstexte, Montagehinweise und Leistungserklärungen (soweit gesetzl. vorgeschrieben) finden Sie auf unserer Homepage. Bitte achten Sie der Umwelt zuliebe auf eine fachgerechte Entsorgung!

**PROTEKTORWERK**  
Florenz Maisch GmbH & Co. KG  
Postfach 1420, D-76554 Gaggenau  
Viktoriastr. 58, D-76571 Gaggenau

Tel.: +49 7225 977 - 0  
Fax: +49 7225 9 77 - 111  
info@protektor.com  
www.protektor.com



## Anmerkungen / Besonderheiten:

### Verlegehinweis:

Das Unterteil der Kombination mit dem Befestigungsschenkel auf der Oberkante der Dämmstoffplatte, welche mit der Fuge bzw. dem Gleitlager im Baukörper parallel in einer Höhe verläuft, auflegen und leicht mit Kleber bestreichen. Ein ca. 8 mm dicker Styroporstreifen mit Kompriband wird auf das Unterteil aufgelegt. Das Sockelprofil auf den Styroporstreifen aufsetzen und am Untergrund befestigen. Nach Verlegen der Dämmstoffplatten das gelochte Aufsteckprofil einhängen. Profilstäbe untereinander versetzt anordnen. Unterteile und gelochte Aufsteckprofile sind auf organische und mineralische Putzbauten abgestimmt.